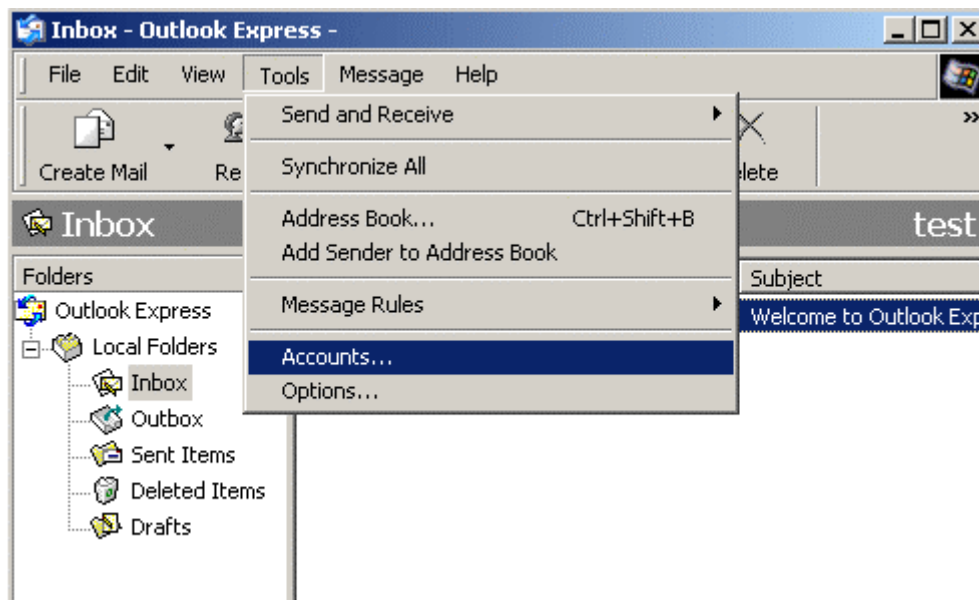


Configuration du Serveur de Courrier Sortant pour Outlook Express 5/6

Étape 1:

Ouvrir Microsoft Outlook Express. Cliquer sur "**Outils**" dans le menu supérieur et sélectionner "**Comptes**"

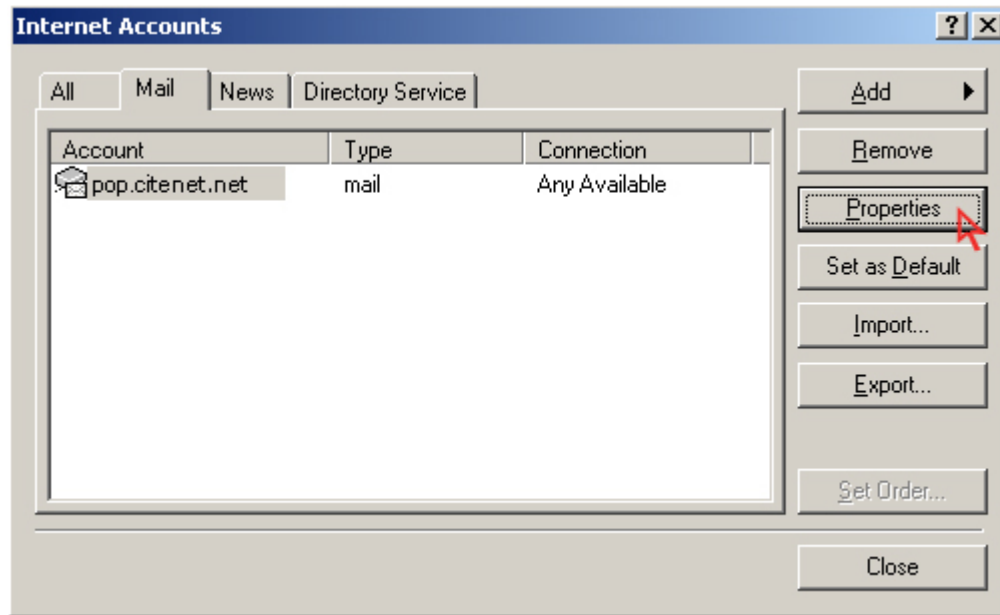


Étape 2:

Dans la fenêtre "**Comptes Internet**", Cliquer sur l'onglet "**Courrier**".

Étape 3:

Sélectionner "pop.citenet.net" et cliquer sur le bouton "Propriétés"



Étape 4:

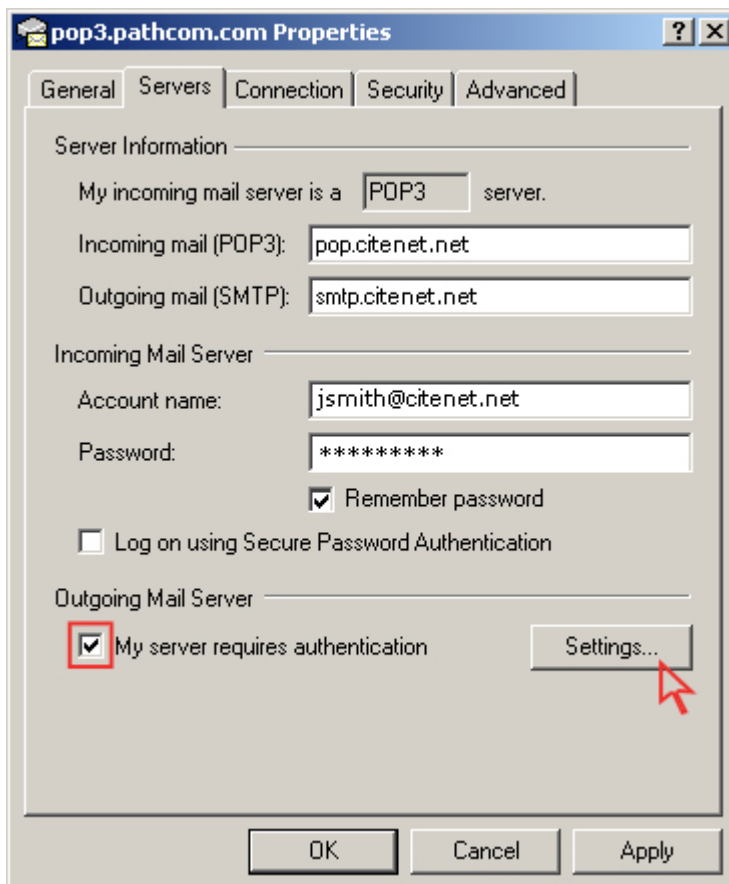
Dans la fenêtre "Propriétés" Cliquer sur l'onglet "Serveurs".

Étape 5:

Sous "**serveur courrier entrant**", assurez-vous que votre adresse de messagerie complète (i.e. jsmith@citenet.net) et le mot de passe apparaissent dans leur champs respectifs.

Sous "**serveur courrier sortant**", Cocher "**Mon serveur requiert l'authentification**".

Cliquer sur le bouton "**paramètres**"



Étape 6:

Vérifier que "**Utiliser les mêmes paramètres que mon serveur entrant**" est coché.
Cliquer sur "**OK**"

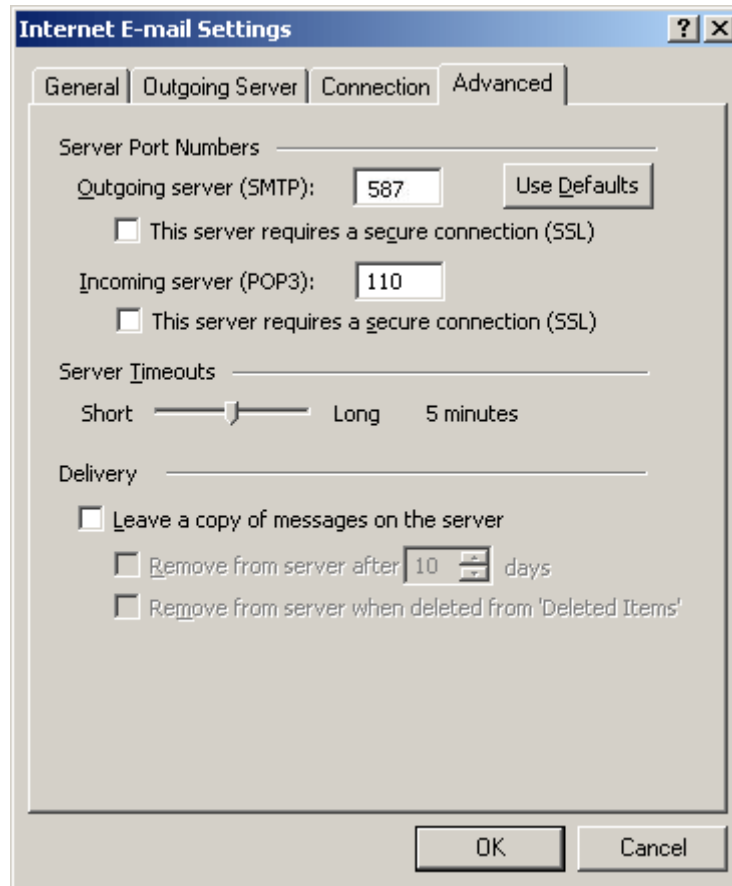


Étape 7:

Sélectionner l'onglet "**Avancé**".

Modifier le port du serveur sortant (SMTP) pour 587.

Cliquer "**ok**" au bas de la fenêtre "Paramètres de courriels Internet"



Étape 8:

Cliquer sur "**Terminer**".