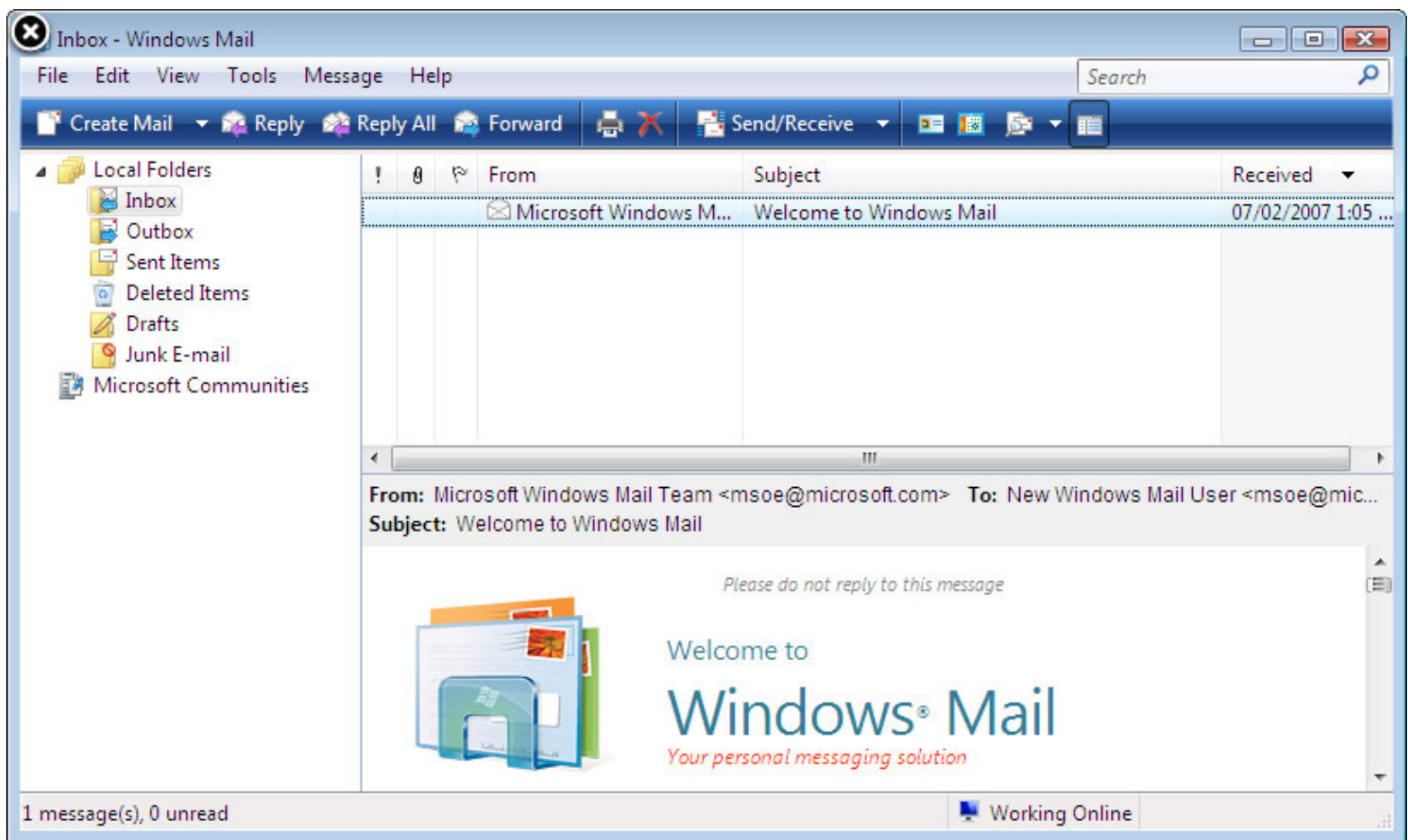


## Configuration de Votre Compte Courriel Citénet dans Windows Mail

### Étape 1:

Cliquer sur "Démarrer", sélectionner "Tous les programmes" et Cliquer sur "Windows Mail".

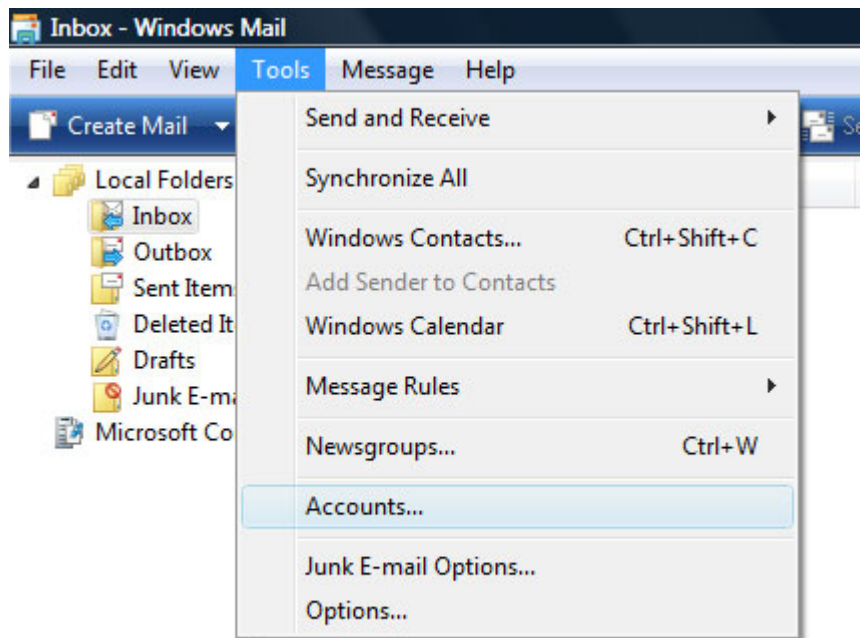


### Étape 2:

Si c'est la première fois que vous avez lancé Windows Mail, vous serez invité à entrer un "nom" qui indique l'identité de la personne qui envoie le message. . Entrer ce nom tel que vous souhaitez le voir apparaître dans le champ De: lorsque vous envoyez un message.

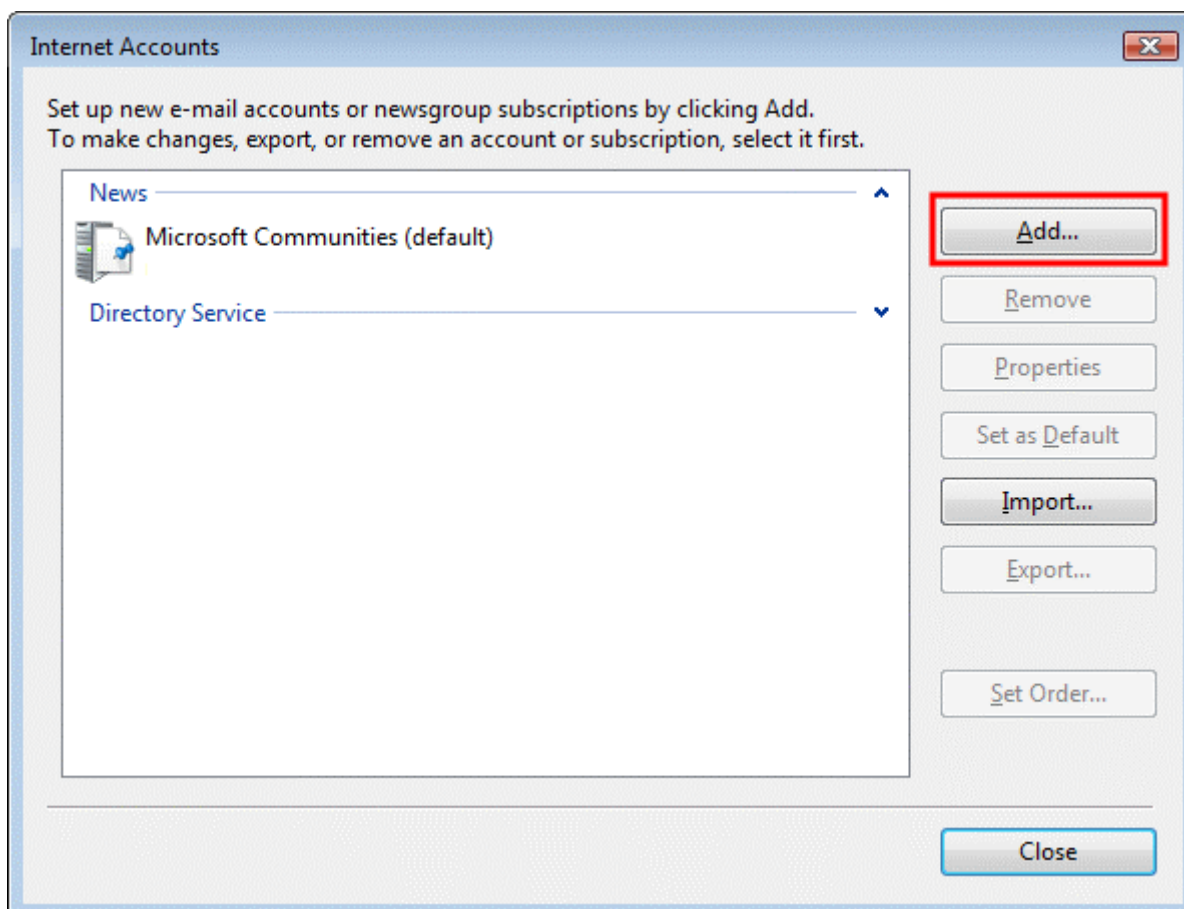
### Étape 3:

Sélectionner "Outils" dans le menu du haut et Cliquer sur "Comptes".



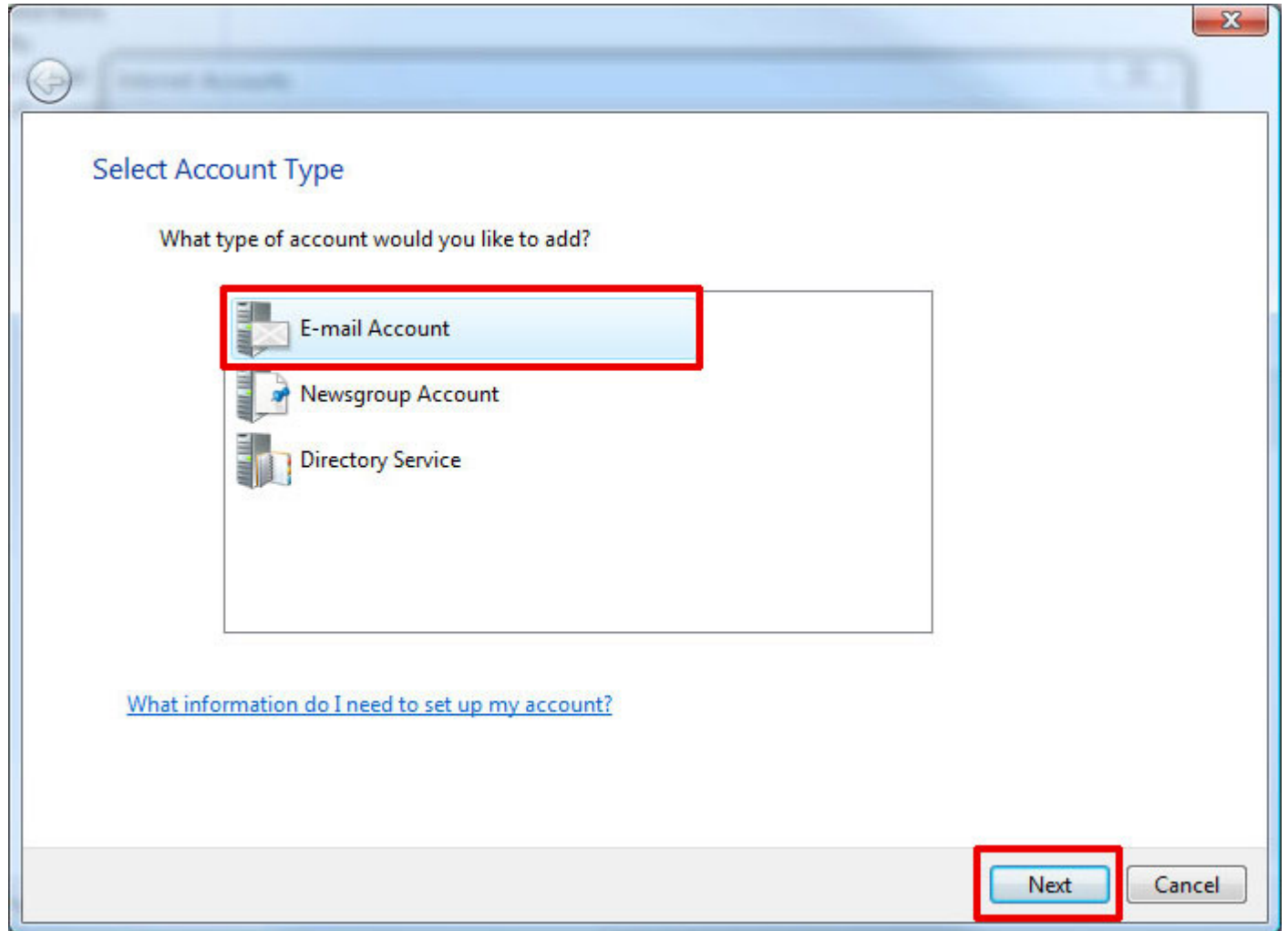
### Étape 4:

Cliquer sur "Ajouter".



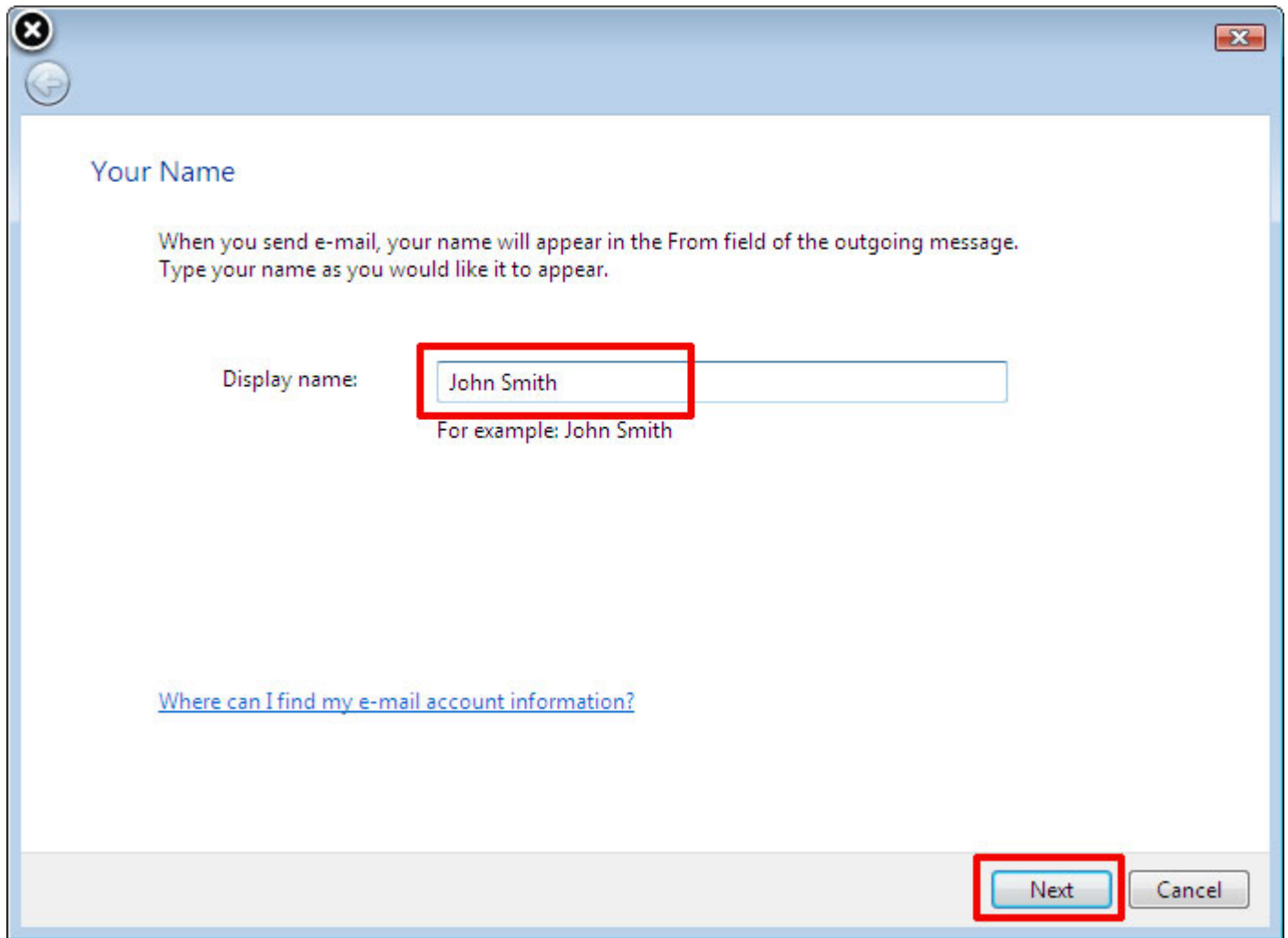
## Étape 5:

Sélectionner "Compte de messagerie". Cliquer sur "Suivant".



## Étape 6:

Entrer votre "nom" de nouveau. Cliquer sur "Suivant".



The image shows a standard Windows-style dialog box with a title bar containing a close button (X) and a back button. The main content area is titled "Your Name" and contains the following text: "When you send e-mail, your name will appear in the From field of the outgoing message. Type your name as you would like it to appear." Below this is a text input field labeled "Display name:" containing the text "John Smith". A red rectangular box highlights the input field. Below the input field is the text "For example: John Smith". At the bottom right of the dialog, there are two buttons: "Next" and "Cancel". The "Next" button is highlighted with a red rectangular box. A blue hyperlink is located at the bottom left of the dialog, reading "Where can I find my e-mail account information?".

Your Name

When you send e-mail, your name will appear in the From field of the outgoing message.  
Type your name as you would like it to appear.

Display name:

For example: John Smith

[Where can I find my e-mail account information?](#)

Next Cancel

## Étape 7:

Entrer votre adresse de messagerie CitéNet (par exemple jsmith@citenet.net). Cliquer sur "Suivant".

Internet E-mail Address

Your e-mail address is the address other people use to send e-mail messages to you.

E-mail address:

For example: someone@microsoft.com

[Where can I find my e-mail account information?](#)

Assurez-vous que "connecter avec l'authentification par mot de passe sécurisé" n'est pas coché.

## Étape 8:

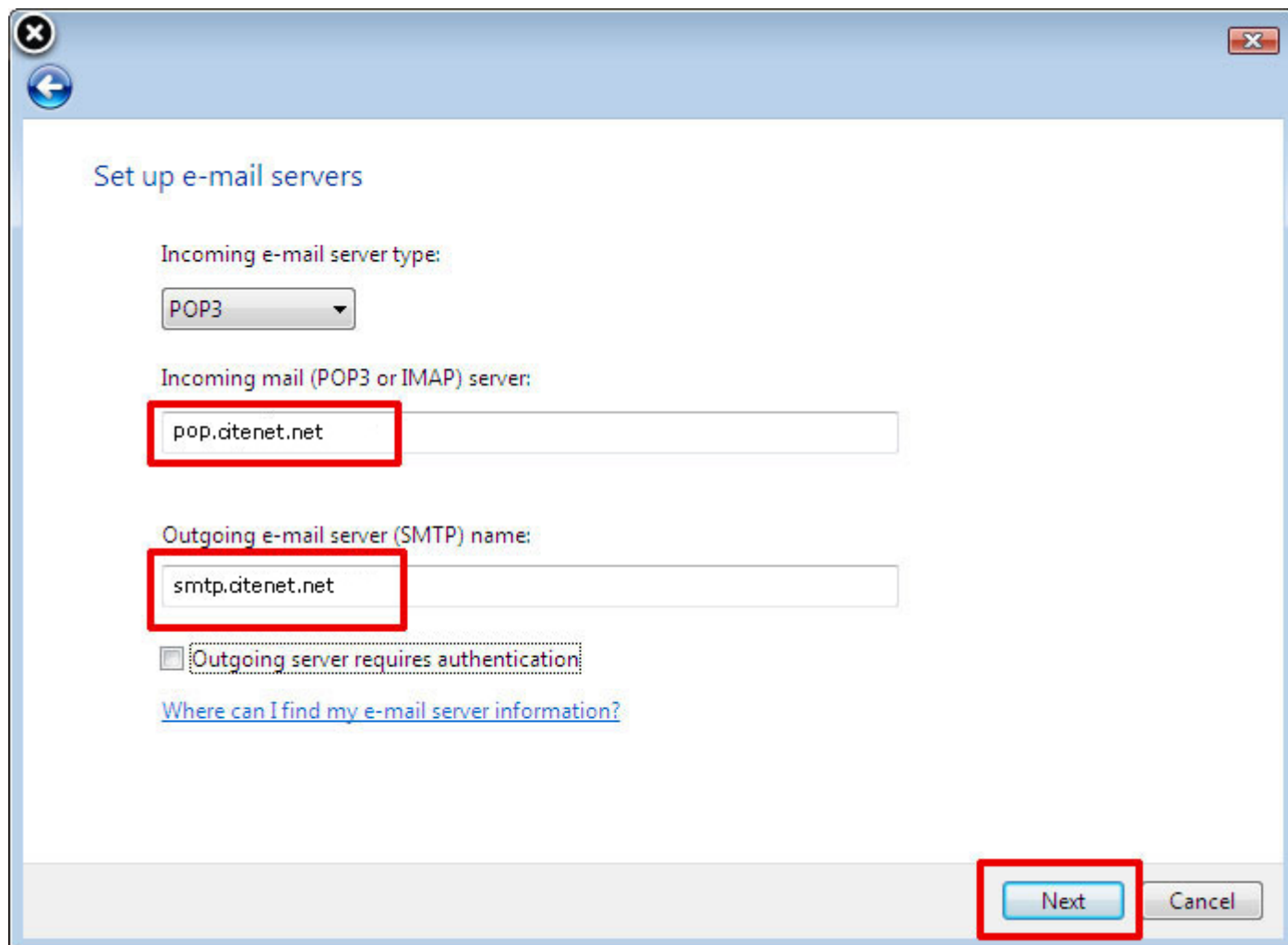
Entrer les paramètres du serveur de messagerie comme suit: Type de serveur de Messagerie pour courrier entrant: POP3

Serveur de messagerie pour Courrier entrant (POP3 or IMAP): **pop.citenet.net**

Nom du serveur de messagerie pour courrier sortant: **smtp.citenet.net**

Le Serveur sortant requiert une authentification: facultatif (Cocher cette fonction si vous utilisez Windows Mail sur un ordinateur portable avec une autre connexion Internet, autres que CitéNet, pour la vérification et l'envoi de vos messages.)

Cliquer sur "**Suivant**" une fois terminé.



Set up e-mail servers

Incoming e-mail server type:  
POP3

Incoming mail (POP3 or IMAP) server:  
pop.citenet.net

Outgoing e-mail server (SMTP) name:  
smtp.citenet.net

Outgoing server requires authentication

[Where can I find my e-mail server information?](#)

Next Cancel

## Étape 9:

Nom d'utilisateur de messagerie : Votre adresse de messagerie principale telle qu'elle apparaît sur le document ACCÈS – FICHE DE RENSEIGNEMENTS

Mot de passe: Votre mot de passe tel qu'il apparaît sur le document ACCÈS – FICHE DE RENSEIGNEMENTS

Internet Mail Logon

Type the account name and password your Internet service provider has given you.

E-mail username:

Password:

Remember password

## Étape 10:

Cliquer sur "Terminer".

