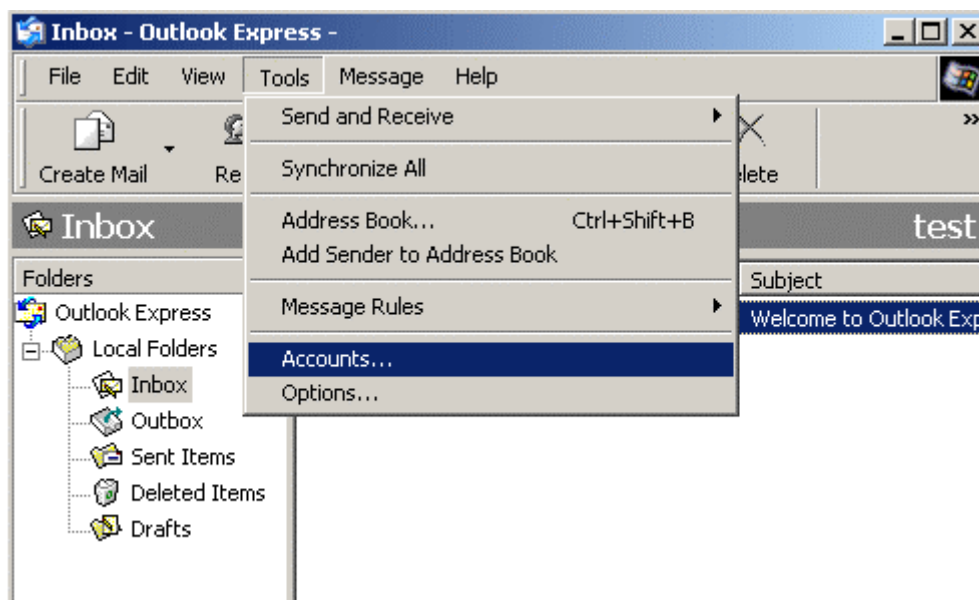


Configuration de Votre Compte Courriel Citénet dans Outlook Express 5/6

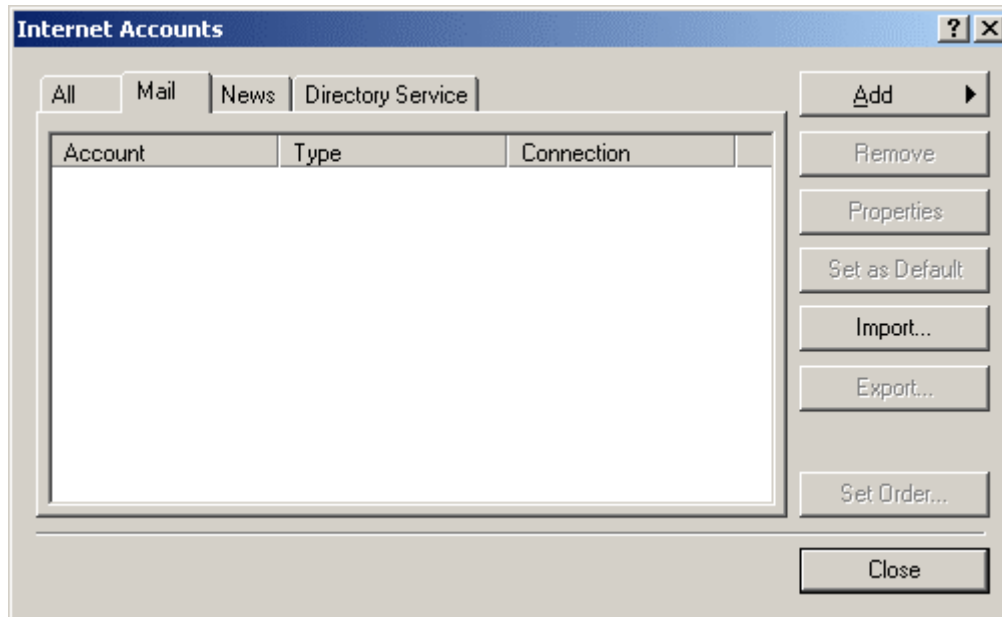
Étape 1:

Ouvrir Microsoft Outlook Express. En haut cliquer sur "**outils**" ensuite "**Comptes**".



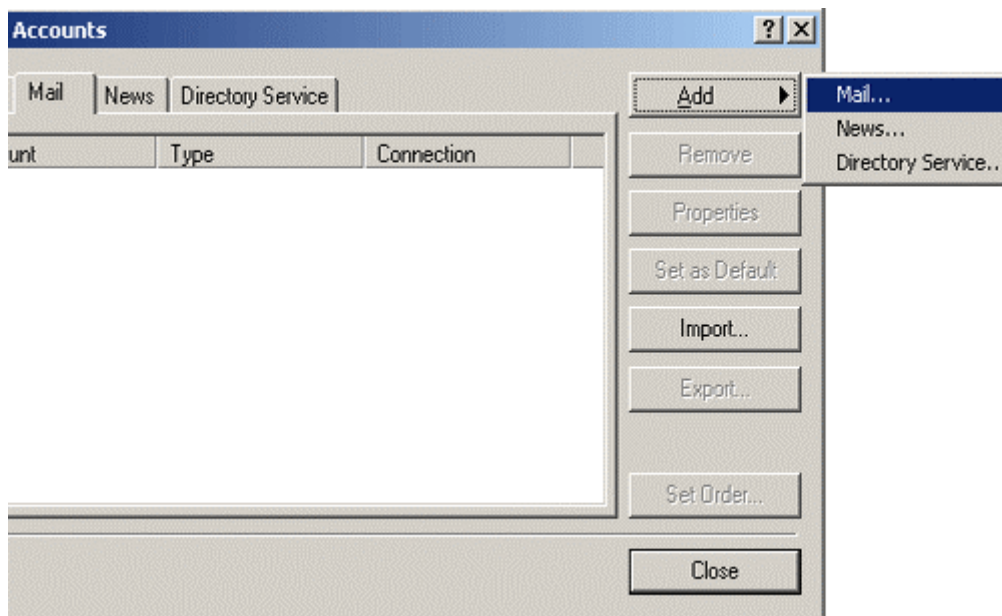
Étape 2:

Cliquer sur l'onglet "**Courrier**".



Étape 3:

Cliquer sur le bouton "**Ajouter**" ensuite sélectionner "**Courrier**".



Étape 4:

L'assistant va apparaître. Il vous demandera des informations relatives à votre compte courrier, suit un détail de chaque écran, cliqué sur "suivant" au bas de chaque écran quand vous avez fourni les informations requises.

Étape 5:

Nom, c'est le nom qui apparaît lorsque vous envoyez un courrier.

When you send e-mail, your name will appear in the From field of the outgoing message. Type your name as you would like it to appear.

Display name:

For example: John Smith

Étape 6:

Entrer votre adresse de messagerie tel qu'elle apparaît sur votre fiche de renseignement d'accès

Your e-mail address is the address other people use to send e-mail messages to you. This address has been assigned to you by your Internet service provider.

E-mail address:

For example: someone@microsoft.com

Étape 7:

Sélectionner "**POP3**" comme type de serveur de courrier entrant.

Entrer **pop.citenet.net** comme nom du serveur de courrier entrant (POP ou IMAP).

Entrer **smtp.citenet.net** comme nom du serveur de courrier sortant(SMTP).

My incoming mail server is a server.

Incoming mail (POP3 or IMAP) server:

An SMTP server is the server that is used for your outgoing e-mail.

Outgoing mail (SMTP) server:


Étape 8:

Nom du compte : Le nom du compte tel qu'il apparaît sur votre fiche de renseignement d'accès.

Mot de passe : Le mot de passe tel qu'il apparaît sur votre fiche de renseignement d'accès.

Assurez-vous que l'authentification par mot de passe sécurisé n'est pas cochée.

Cliquer sur "**suivant**"



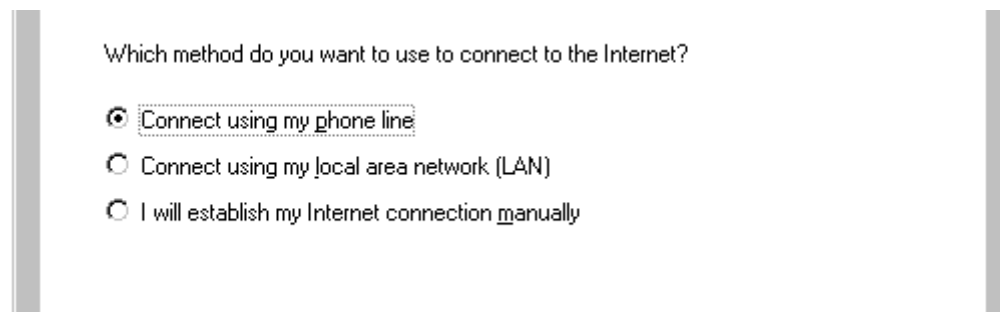
The screenshot shows a login dialog box with the following elements:

- A radio button selected for "Log on using:".
- An "Account name:" field containing "jsmith@citenet.net".
- A "Password:" field containing "*****".
- A checked checkbox for "Remember password" with a note: "(Your password will appear as asterisks to prevent others from reading it.)".
- An unselected radio button for "Log on using Secure Password Authentication (SPA)".
- Four buttons at the bottom: "< Back", "Next >" (with a mouse cursor over it), "Cancel", and "Help".

Étape 9:

Si vous vous connectez à internet et ensuite vous ouvrez Outlook alors Sélectionner "Connecter en utilisant le réseau local"

Si vous désirez qu'Outlook compose pour vous alors Sélectionner "Connecter en utilisant ma ligne téléphonique"



The screenshot shows a dialog box with the following elements:

- The question: "Which method do you want to use to connect to the Internet?"
- Three radio button options:
 - Selected: "Connect using my phone line"
 - Unselected: "Connect using my local area network (LAN)"
 - Unselected: "I will establish my Internet connection manually"

Étape 10:

Cliquer sur "fermer" afin de fermer l'assistant. Afin de vérifier vos courriels, cliquer sur le bouton "envoyer/recevoir", Tous les nouveaux messages devraient apparaître dans la boîte de réception.

